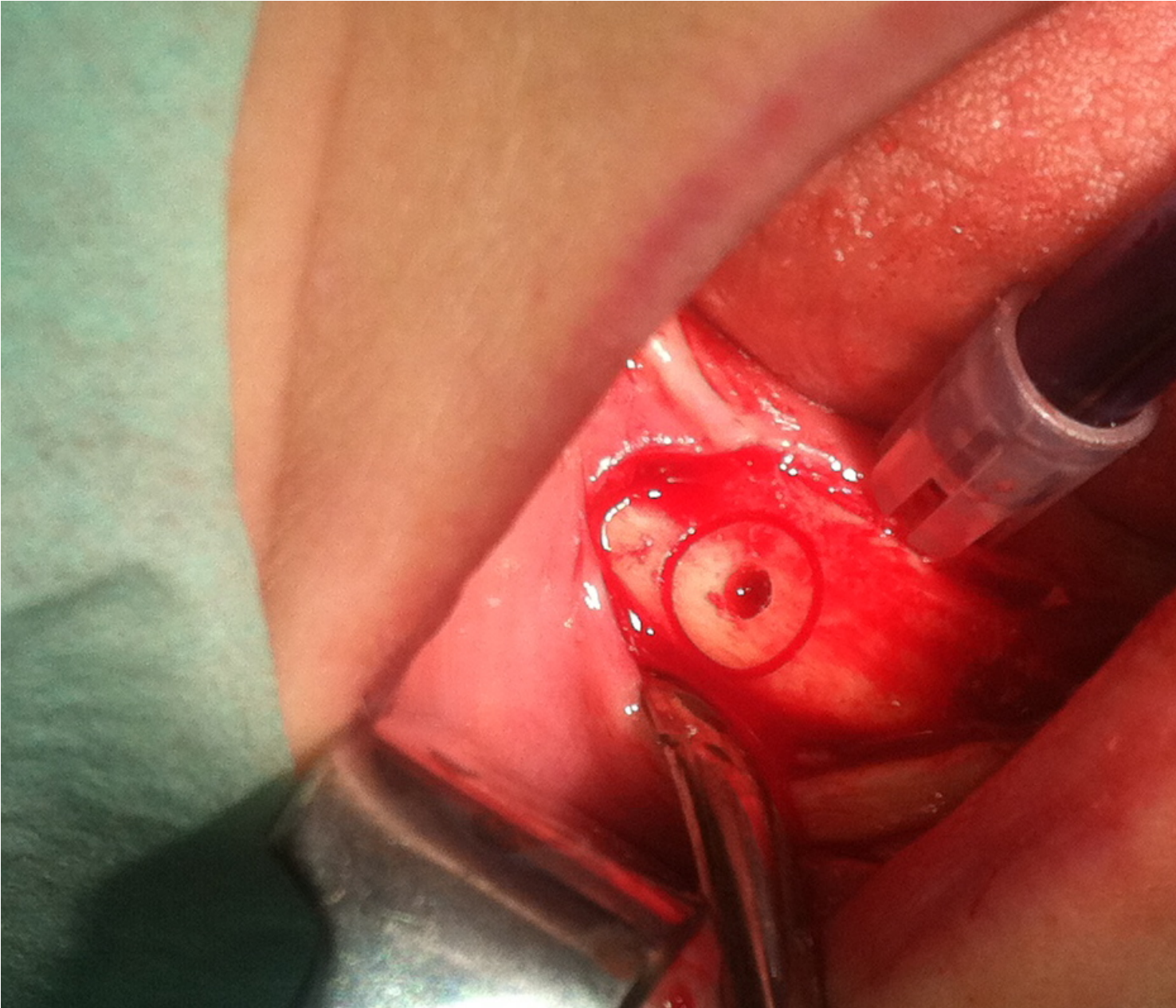


Augmentari osoase.

Augmentarea osoasa este o metoda chirurgicala folosita pentru a creste volumul osos. Astfel, putem insera implante chiar si in situatia in care oferta de os este insuficienta, adica os foarte subtire, creasta osoasa redusa in inaltime, etc. Exista multiple tehnici de augmentare osoasa, fiecare cu avantaje si dezavantaje. Unele utilizeaza os sintetic, altele os uman, altele utilizeaza combinatii ale acestora.

Cea mai uimitoare dintre acestea este noua tehnica de augmentare dezvoltata de Prof. Bernd Giesenhagen, care a imaginat o trusa speciala de recoltare a unor inele osoase, ce sunt apoi utilizate pentru cresterea ofertei osoase.





Definitive dental care for the patient, including the bone ring and teeth. The patient is shown in a supine position, and the dental procedure is being performed on the upper jaw. The bone ring is a circular structure that is used to support the teeth and provide a stable foundation for the dental work. The teeth are shown in various stages of preparation, including the placement of the bone ring and the final restoration of the teeth.